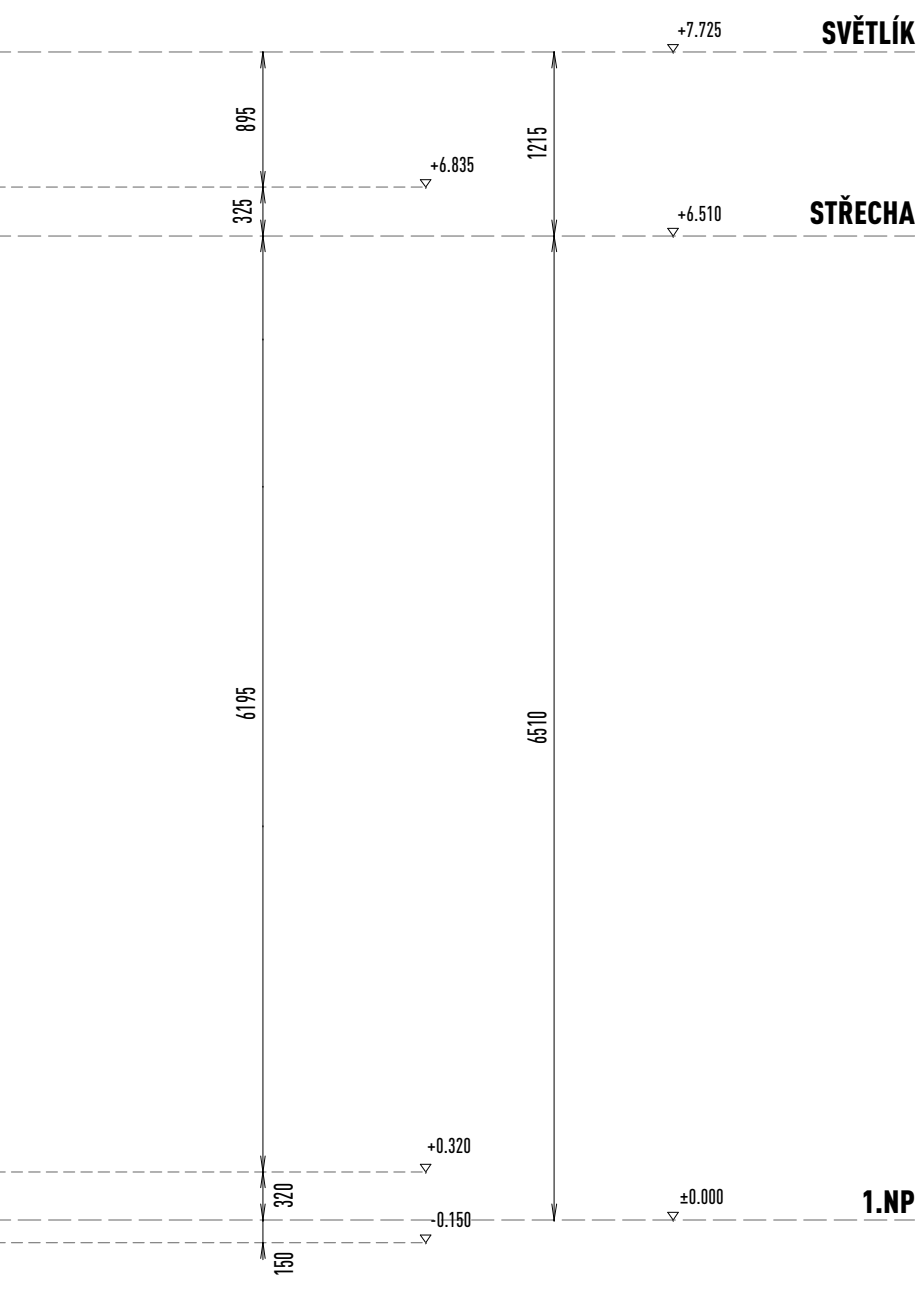
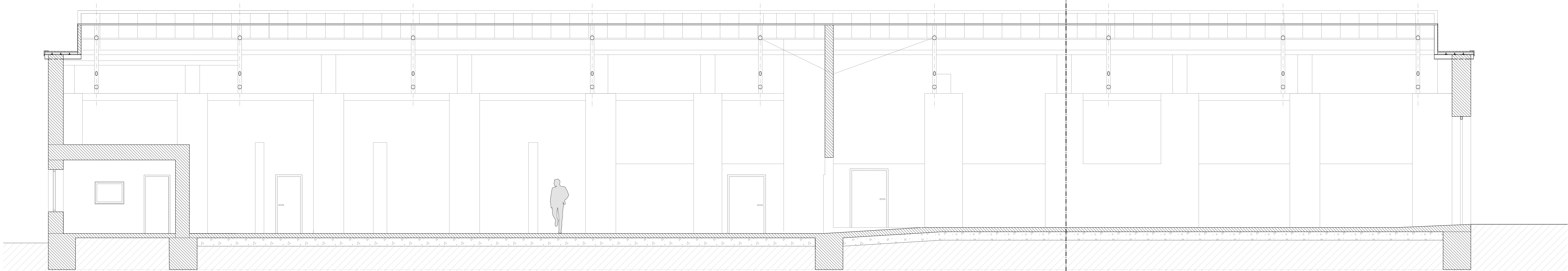
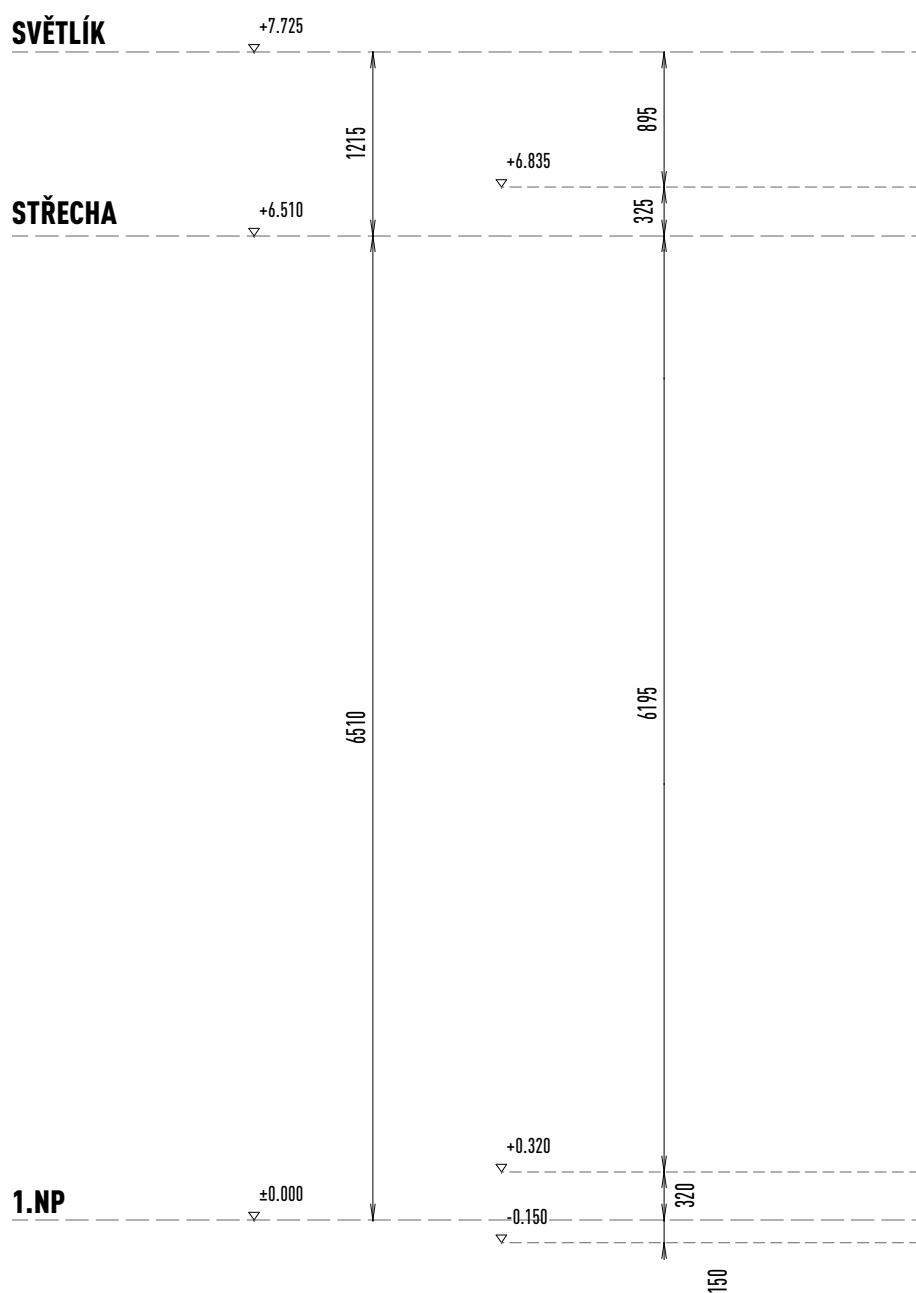


PODÉLNÝ ŘEZ A-A



- LEGENDA MATERIÁLŮ:**
- STÁVAJÍCÍ KONSTRUKCE - ZDIVO
 - STÁVAJÍCÍ HUTNĚNÝ ŠTĚRK
 - STÁVAJÍCÍ TERÉN
- POZNÁMKY:**
- TATO DOKUMENTACE NENAHRAZUJE REALIZAČNÍ, VÝROBNÍ/OLÉNSKOU DOKUMENTACI!!!
 - VEŠKERÉ VÝROBKY UVEDENÉ V PROJEKTOVÉ DOKUMENTACI LZE NAHRADIT VÝROBKÝ JINÝCH VÝROBČŮ PŘI DOODŘENÍ STEJNÝCH NEBO LEPŠÍCH VLASTNOSTÍ!!!
 - PŘI VYSTAVBĚ MUSÍ DODAVATEL KOORDINOVAT VÝKRESOVOU DOKUMENTACI, STAVEBNÍ A KONSTRUKČNÍ ČÁST S NÁVZNOSTÍ NA JEDNOTLIVÉ PROFESE
 - INSTALACI A POŽÁRNÍ BEZPEČNOST
 - VEŠKERÉ ROZMĚRY VÝROBKŮ JE NUTNO PŘED VÝROBU OVĚŘIT NA STAVBĚ OLE SKUTEČNÉHO PROVEDENÍ STAVEBNÍCH KONSTRUKCÍ.

RAZITKO:		STAVBA:		PÁŘE:					
<div></div>		<div>STAVEBNÍ ÚPRAVY A PŘÍSTAVBA SÍDLA SPOLEČNOSTI ALUKA SYSTEM S.R.O.</div>							
PROJEKTANT :		ING. ARCH. ADAM ČERNOHOUZ		<div>C</div> <div>černohouzarchitekti</div> <div>koněvova 22, 400 01 tál nad labem, ič 637 46 816</div>					
KONTROLOVAL :		ING.ARCH. PAVEL ČERNOHOUZ							
STAVEBNÍK		ALUKA SYSTEM S.R.O., ič 24294641, CHABAŘOVICE, 403 17							
MÍSTO STAVBY:		P.P.Č. 976, 946/18, MARIE KRŠŇÁKOVÉ 115, CHABAŘOVICE, 403 17							
STUPEŇ:	DPS	ZAKÁZKA:	P 087	DATUM :	08-2023	FORMAT :	14x A4	MĚŘITKO :	1:50
OBJEKT :		PŘÍLOHA :						VÝKRES Č.:	
SO 01		PODÉLNÝ ŘEZ A-A - stav				D.1.1. 03			
		PROFESNÍ ČÁST :		D.1.1. ARCHITEKTONICKO STAVEBNÍ ČÁST					